

Σιτηρά

Αύξηση ποιότητας & παραγωγής



TIMAC AGRO ADVICE KIT



Timac AGRO



Πώς μπορούμε να βελτιώσουμε το γέμισμα των σιτηρών πετυχαίνοντας υψηλότερες πρωτεΐνες και βάρος?

Η μονάδα TKW (Thousand Kernel Weight) αποτελεί βασικό κριτήριο της απόδοσης, ενώ η περιεκτικότητα σε πρωτεΐνη καθορίζει την τελική τιμή. Και τα δυο αυτά χαρακτηριστικά αποτελούν για τους παραγωγούς βασικές παραμέτρους που επηρεάζονται ιδιαίτερα από την φωτοσυνθετική δραστηριότητα καθώς επίσης και την διαθεσιμότητα αζώτου. Πώς, λοιπόν, μπορούμε να μεγιστοποιήσουμε αυτές τις δυο παραμέτρους?

Έως και
50%

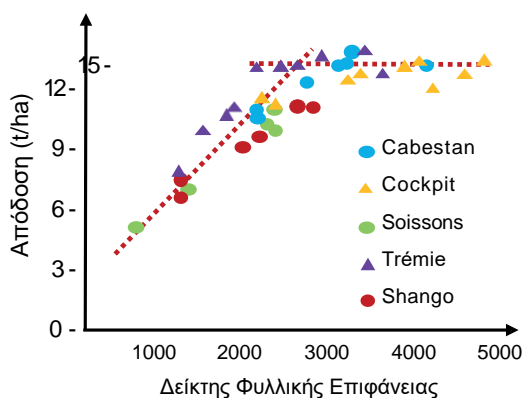
της φωτοσυνθετικής δραστηριότητας στα σιτηρά πραγματοποιείται στο στάδιο φύλλο σημαία

1 Η εξειδίκευση της Timac Agro

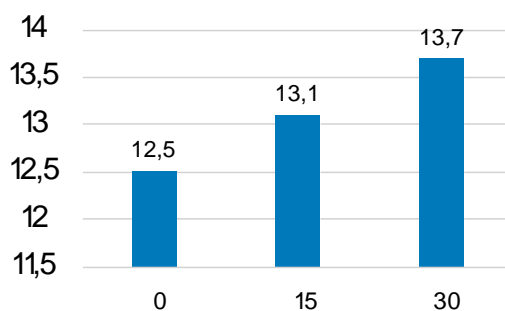
- Μέχρι το στάδιο φύλλο σημαία (BBCH 39), το **80% του αζώτου** έχει ήδη απορροφηθεί. Ωστόσο, οι φυσιολογικές και ενζυμικές διαδικασίες πρέπει να συνεχίσουν να εκτελούνται αδιάκοπα. Πριν από αυτό το στάδιο, η φωτοσύνθεση επιτρέπει την ανάπτυξη της καλλιέργειας. Από το στάδιο BBCH 39, τα **προϊόντα της φωτοσύνθεσης** συσσωρεύονται απευθείας στον σπόρο για την **δημιουργία του αμύλου**, αυξάνοντας τον δείκτη **TKW** και το βάρος της συγκομιζόμενης παραγωγής.
- Η περιεκτικότητα σε πρωτεΐνες εξαρτάται από **την μεταφορά του αζώτου από τα φύλλα στους σπόρους**, καθώς και την διαθεσιμότητα ενέργειας, γι' αυτό και η φωτοσύνθεση συμβάλλει καθοριστικά στη συγκέντρωση πρωτεϊνών.

• **20% αζώτου θα απορροφηθεί** από το στάδιο της ανθοφορίας μέχρι το τελείωμα του γεμίσματος!

Για την επίτευξη των στόχων αυτών, είναι αναγκαία η ύπαρξη **διαθεσιμότητας αζώτου** καθώς και αυξημένος **φωτοσυνθετικός ρυθμός**.



Σχέση μεταξύ δείκτη φυλλικής Επιφάνειας και απόδοσης στο μαλακό σιτάρι
(Source : Gouache et al., 2014)



Εφοδιασμός με N στο στάδιο Φύλλο σημαία (kg/ha)
Επίδραση του αζώτου στην περιεκτικότητα πρωτεΐνης
(Source : Wiersma., 2009)



2 Η πρόταση της Timac Agro

Οι τεχνολογίες της Timac Agro στοχεύουν στην αύξηση της τελικής ποιότητας σιταριού συμβάλλοντας στην υψηλότερη τιμή του τελικού προϊόντος.

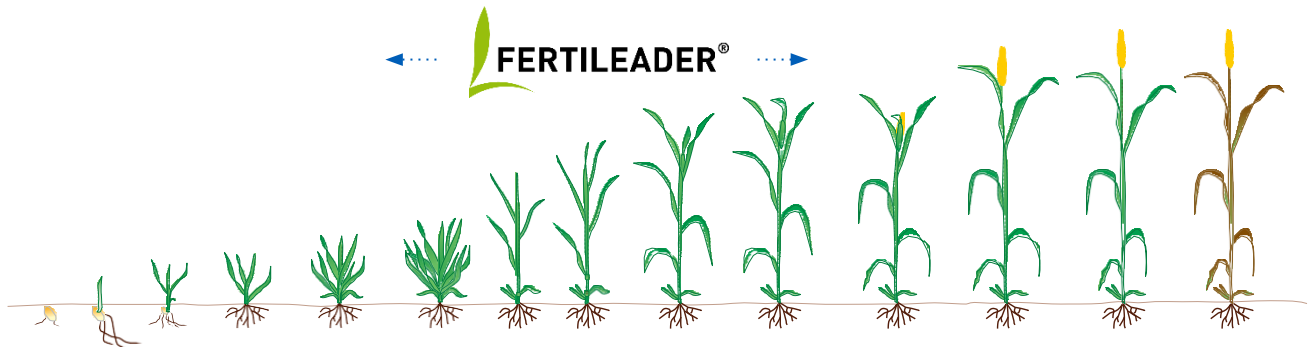


- :: Βελτιωμένη απορρόφηση, μεταφορά και αναδιανομή των θρεπτικών συστατικών
- :: Αυξημένη αντοχή στις αβιοτικές καταπονήσεις
- :: Διέγερση του φωτοσυνθετικού ρυθμού

Η ΣΥΜΒΟΥΛΗ ΜΑΣ

Με τη σειρά προϊόντων FERTILEADER επιτυγχάνεται καλύτερο γέμισμα σπόρου συμβάλλοντας σε υψηλότερο TKW και υψηλή περιεκτικότητα σε πρωτεΐνη:

- :: Αυξάνοντας τον φωτοσυνθετικό ρυθμό μέσω της **βιοδιέγερσης**
- :: Αυξάνοντας την **διαθεσιμότητα του αζώτου** για απορρόφηση ακόμα και στα τελευταία στάδια ανάπτυξης



FERTILEADER: φύλλο σημαία

- **Προϊόν:** FERTILEADER με τεχνολογία Seactiv
- **Στάδιο Εφαρμογής:** Καλάμωμα - Φύλλο σημαία
- **Δόση Εφαρμογής:** 300mL/στρ.
- **Εφαρμογή:** Διάλυση σε 15- 50L νερού/στρ.

ΑΠΟΤΕΛΕΣΜΑΤΑ ΜΕ ΜΙΑ ΜΑΤΙΑ

Σιτάρι

- Αριθμός Δοκιμών: 56
- Χώρα: Γαλλία, Βουλγαρία, Ελλάδα
- Εφαρμογή: Fertileader Vital: 300-500 mL/στρ.
- Όγκος Διάλυσης: 40-50L/στρ.
- Στάδιο Εφαρμογής: καλάμωμα – φύλλο σημαία

Αποτελέσματα

Τα οφέλη του FERTILEADER
ΜΑΡΤΥΡΑΣ VS FERTILEADER VITAL

+6.2%
ΑΠΟΔΟΣΗ

+0.3 pt
ΠΡΩΤΕΙΝΗ (%)

+8.6 pt
NUE (%)

